



富士屋ホテル団体宿泊プラン

全室天然温泉付きのクラシックリゾートホテル
報奨旅行・研修旅行・職場旅行など様々な目的でご利用ください。

フォレスト・ウイング 宿泊プラン 1泊夕朝食付き・1室2名利用

【平日】 ¥32,000～

→ **¥30,000～**

【土・休前】 ¥38,000～

→ **¥36,000～**

* 2023年12月1日～2024年3月31日 期間限定ご料金

* お一人様あたり、サ込税別

* 夕食：洋食 朝食：和朝食・洋朝食

花御殿宿泊プラン 1泊夕朝食付き・1室2名利用

【平日】 ¥40,000～

→ **¥38,000～**

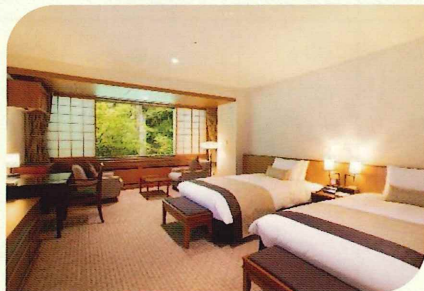
【土・休前】 ¥46,000～

→ **¥44,000～**

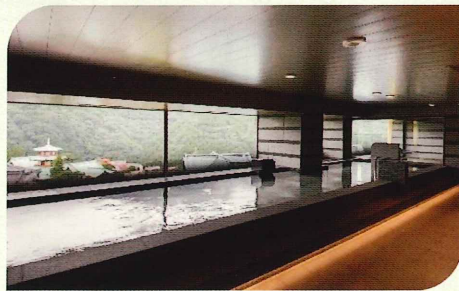
* 2023年12月1日～2024年3月31日 期間限定ご料金

* お一人様あたり、サ込税別

* 夕食：洋食 朝食：和朝食・洋朝食



フォレスト・ウイング客室（一例）



スパ（大浴場）



花御殿客室（一例）

団体宿泊プラン概要（期間：2024年3月31日(日)まで）

- ・16名様より団体料金が適用となります。
- ・1室1名様利用、1室3名様利用も可（料金はお問い合わせください）。
- ・全120室（宿泊最大収容人数297名）
- ・夕食はフランス料理/日本料理へ変更可（追加料金お一人様¥8,000/サ込税別）
- * 別途、個室・宴会場での貸切ご利用も可（詳細裏面参照）。
- ・駐車場無料（大型バス可）

レストラン・カスケード（洋食）



メインダイニングルーム・ザ・フジヤ（フランス料理）



※料理画像は一例です

宴会場・会議室のご案内

ヘンリーズ・ルーム(117㎡)



フォレスト・ホール (137㎡)



旧御用邸 菊華荘



会場名	館階数	面積 (㎡)	天井高 (m)	最大収容人数					通常料金(税込) * 2時間
				正餐	立食	口の字	スクール	シアター	
ヘンリーズ・ルーム	カスケード・ウイング 3階	117	2.7	56	60	32	34	78	63,250
フォレスト・ホール	フォレスト・ウイング 2階	137	3.6	-	-	44	64	117	75,900
御座所	菊華荘 1階	79.5	3.2	60	-	-	-	-	202,400
ばら	菊華荘 1階	33	2.8	16	-	-	-	-	37,950
桃+あじさい	菊華荘 1階	40	2.5	20	-	-	-	-	50,600

オプションサービス (一例) *税込料金

- ・ プロジェクター&スクリーン ￥44,000
- ・ マイク1本 (有線/ワイヤレス) ￥5,500
- ・ ホワイトボード ￥5,500
- ・ プレゼンテーションマウス ￥5,500
- ・ 会議用コーヒー (ポット/20杯分) ￥20,000
- ・ フリードリンク (2時間) ￥5,300

ご希望の仕様に応じてお見積りいたします。ぜひ一度ご相談ください。

ご予約・お問い合わせ

富士屋ホテル リザベーション

〒250-0404 神奈川県足柄下郡箱根町宮ノ下359 TEL: 0460-82-2211 FAX: 0460-82-2210

国際興業グループセールスセンター本社

〒104-8460 東京都中央区八重洲2-10-3 TEL: 03-3273-6055 FAX03-3273-6051