

TOHO シネマズ パスポートチケット 3枚

映画館へ行こう!!

ご家族での鑑賞もOK!

対象者

山梨県公立小中学校県費負担教職員とその家族

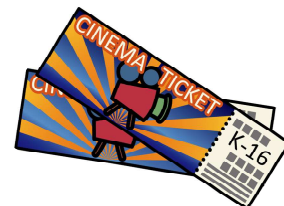
募集人数

180人

自己負担金

1人チケット3枚で1,500円

自己負担金は、「その他控除」で徴収させていただきます。



参加申込方法

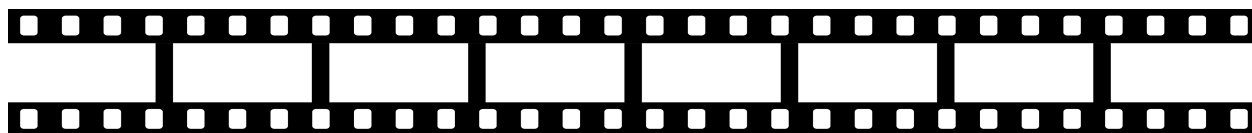
(1) 申込書へ漏れなくご記入の上FAXにより、にて送付していただくか、互助組合HP (<http://www.sankyo5.jp>) 元気回復事業のページよりお申し込みください。

※過去に募集した「映画館へ行こう」参加者(当選者)は、申込できません

参加者の決定

(1) 参加申込者が募集人数を超えた場合は、抽選により決定します。ただし、今までの元気回復事業に参加経験のない方を優先します。

(2) 参加者決定後、決定通知書を各所属所長宛に送付します。

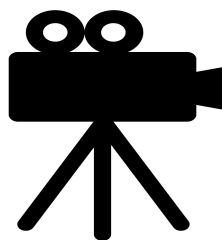


TOHO シネマズパスポートチケット

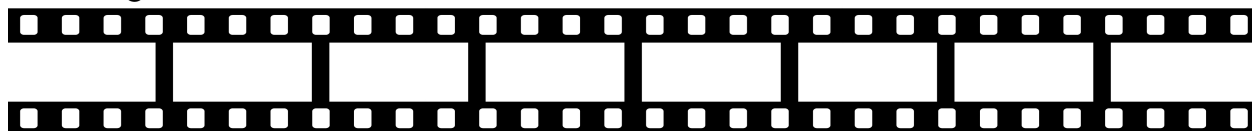
全てのTOHO シネマズ劇場で利用できる映画鑑賞券です

有効期限は6月1日から11月30日です

(有効期限設定は6ヶ月で、有効期限の延長はできません)



特別料金上映や、特別興行作品など一部利用できない作品・上映あり
3D・MX4D・IMAX・Dolby-ATMOS・ScreenX
プレミア上映・特別席など、別途追加料金が必要な場合あり



5/11 (月) 〆切

所属所名：



県教委受託元気回復「家族参加型レクリエーション」事業

「映画館へ行こう!!」参加申込書

- ☆ 過去に募集した「映画館へ行こう」参加者（当選者）は、申込できません
- ☆ 山梨県公立小中学校県費負担教職員
- ☆ 氏名職員番号欄は給与関係電算入力用ゴム印を押印してください(手書き可)
- ☆ この用紙1枚で7名まで申し込めます、7名以上申し込む場合はコピーして使用してください
- ☆ 記入漏れがありますと、抽選から外れる場合がありますので、漏れなく記入してください

| | | | |
|-------|--|----|-------------------|
| 申込者氏名 | | 金額 | チケット3枚 1,500 円 |
| 職員番号 | | | |
| 申込者氏名 | | 金額 | チケット3枚 1,500 円 |
| 職員番号 | | | |
| 申込者氏名 | | 金額 | チケット3枚 1,500 円 |
| 職員番号 | | | |
| 申込者氏名 | | 金額 | チケット3枚 1,500 円 |
| 職員番号 | | | |
| 申込者氏名 | | 金額 | チケット3枚 1,500 円 |
| 職員番号 | | | |
| 申込者氏名 | | 金額 | チケット3枚 1,500 円 |
| 職員番号 | | | |
| 申込者氏名 | | 金額 | チケット3枚 1,500 円 |
| 職員番号 | | | |